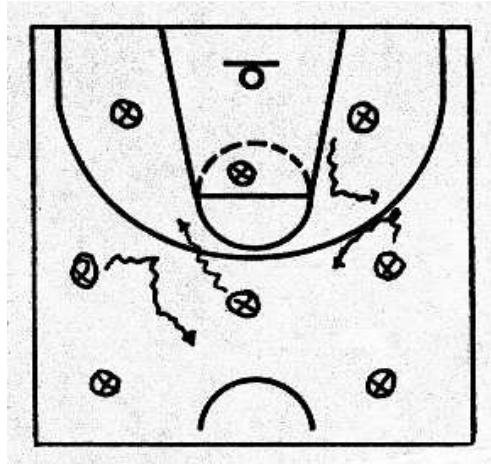


## Le Dribble : Niveau Débrouillé

**Objectif** : Perfectionnement de la protection du ballon

### Situation



Chaque joueur doit essayer d'intercepter le dribble d'un partenaire tout en assurant la protection du sien. Tous les joueurs qui se font intercepter le dribble ou qui sorte des limites du terrain sont éliminés, gagne le dernier restant.

### Consignes

Délimiter un espace de jeu

Evolution : Ajouter des cerceaux qui délimitent des surfaces d'accès (augmentation de l'incertitude)

1 ballon par personne

Des cerceaux